

Компания «Тикет Вэй» занимается производством оборудования и разработкой программного обеспечения для автоматизации парковок под маркой Ticket Way.

Оборудование Ticket Way оснащается контроллером, который был разработан специально для работы с парковочным оборудованием, это обеспечивает максимальную гибкость настроек и надежность работы парковочной системы.

Мы стремимся предложить клиентам решения, оптимально подходящие под задачи конкретной парковки для обеспечения эффективной работы и получения максимальной выгоды от автоматизации.

Оборудование Ticket Way

Линейки оборудования Ticket Way

Линейка оборудования/тип	Въездная стойка	Выездная стойка	Паркомат
Ticket Way			 
Ticket Way Plus			

Описание оборудования Ticket Way

Линейка Ticket Way

Система на билетах в качестве идентификатора.

Въездная стойка TW-1



Применяется для автоматизации процесса въезда на парковку. Устанавливается на въезде и используется в составе парковочной системы для пропуска автомобиля на территорию парковки.

Въездная стойка позволяет сделать въезд на парковку полностью автоматическим и организовать круглосуточную работу паркинга, без участия обслуживающего персонала.

В качестве идентификатора используется билет, который печатается на термопринтере (по желанию заказчика может быть заменен на пластиковые карты стандарта Mifare/E-marlin). Предусмотрена возможность проезда по пластиковым картам постоянных клиентов (абонементам).

Может быть использована в решениях с различной комплектацией оборудования, в зависимости от потребностей клиента.

Функции:

- Автономная работа;
- Контроль процесса проезда на парковку;
- Управление периферийными устройствами (шлагбаум, светофором, дополнительным оборудованием);
- Регистрация и учет транспортного средства в системе;
- Обмен данными с сервером;
- Выдача разовых идентификаторов (билет или пластиковая карта в зависимости от комплектации въездной стойки);
- Считывание карт постоянного доступа (абонементов);
- Возможность работы внутри помещения и под открытым небом;
- Въездная стойка оборудована монохромным дисплеем для информирования посетителей.

Характеристики

- Интервал рабочих температур от -40 С до +40 С;
- Номинальное переменное напряжение сети 220В ± 15В;
- Частота 50 Гц;
- Номинальный потребляемый ток сети 2 А;
- Выходное напряжение 24 В;
- Класс защиты от поражения электротоком 2;
- Габариты 240x1100x380 мм;
- Вес 32 кг.

Основные комплектующие

- Антивандальный корпус;
- Контроллер TW-2020;
- Термопринтер;
- Считыватель;
- Блок питания;
- Монохромный дисплей;
- Термостат;
- IP связь;
- Антивандальные кнопки.

Выездная стойка TW-2



Применяется для автоматизации процесса выезда транспортного средства с парковки. Устанавливается на выезде в связке со шлагбаумом и используется для считывания идентификатора, контроля оплаты и пропуска автомобиля с территории парковки.

Выездная стойка позволяет сделать выезд с территории парковки полностью автоматическим и организовать круглосуточную работу парковки, без участия обслуживающего персонала.

Может быть использована в решениях с различной комплектацией оборудования, в зависимости от потребностей клиента.

<u>Функции:</u>	<u>Характеристики</u>	<u>Основные комплектующие</u>
<ul style="list-style-type: none">• Автономная работа;• Считывание идентификаторов разовых клиентов и пластиковых карт постоянных клиентов (абонементов);• Обмен данными с сервером для контроля оплаты и получения разрешения на выезд транспортного средства с парковки;• Управление периферийными устройствами (шлагбаум, светофором, дополнительным оборудованием);• Забор пластиковых карт в случае использования их в качестве идентификатора;• Возможность работы как под открытым небом, так и внутри помещения;• Выездная стойка оборудована монохромным дисплеем для информирования посетителей.	<ul style="list-style-type: none">• Интервал рабочих температур от -40 С до +40 С;• Номинальное переменное напряжение сети 220В ± 15В;• Частота 50 Гц;• Номинальный потребляемый ток сети 2 А;• Выходное напряжение 24 В;• Класс защиты от поражения электротоком 2;• Габариты 240x1100x380 мм;• Вес 32 кг.	<ul style="list-style-type: none">• Антивандальный корпус;• Контроллер TW-2020;• Сканер штрих-кода;• Считыватель;• Блок питания;• Монохромный дисплей;• Термостат;• IP связь;• Антивандальные кнопки.

Паркомат TW-3



Предназначен приема оплаты за услуги использования парковки. Позволяет оплачивать разовые посещения парковки по тарифу и пополнять абонементы постоянных клиентов.

Позволяет сделать процесс полностью автоматизированным и обеспечивает круглосуточную работу парковки без участия оператора.

В зависимости от комплектации к оплате могут приниматься как наличные средства (купюры и монеты), так и банковские карты.

Паркомат TW-рау-03 может быть установлен как в помещении, так и на открытом воздухе.

Паркомат комплектуется программой AutoCash.

<u>Функции</u>	<u>Характеристики</u>	<u>Основные комплектующие</u>
<ul style="list-style-type: none">• Считывание информации с въездного билета/пластиковой карты;• Расчет стоимости использования парковки по тарифу, с учетом скидки, если она предусмотрена;• Позволяет пополнять карты постоянных клиентов (абонементы);• Поддерживает все способы оплаты: купюры, монеты, банковские карты, бесконтактная оплата (в зависимости от комплектации паркомата);• Рассчитывает и выдает сдачу, в случае оплаты наличными средствами (купюры и монеты, в зависимости от комплектации паркомата);• Выдает фискальный чек об оплате парковки;• Поддерживает голосовую IP связь с оператором парковки;• Оснащен информационным цветным дисплеем;• Климат контроль обеспечивает надежную работу в разных температурных условиях.	<ul style="list-style-type: none">• Интервал рабочих температур от -40 С до +40 С;• Номинальное переменное напряжение сети 220В ± 15В;• Частота 50 Гц;• Номинальный потребляемый ток сети 2 А;• Выходное напряжение 24 В;• Класс защиты от поражения электротоком 2.	<ul style="list-style-type: none">• Антивандальный корпус;• Промышленный компьютер;• Сенсорный монитор;• Считыватель карт;• Сканер штрих-кода;• Купюроприемник;• Банковский терминал;• Картридер;• Модуль PayPass;• Диспенсер купюр (2 номинала);• ККТ;• Блок питания;• IP связь;• Система обогрева.

Паркомат TW-light-4



Предназначен приема оплаты за услуги использования парковки. Позволяет оплачивать разовые посещения парковки по тарифу и пополнять абонементы постоянных клиентов.

Позволяет сделать процесс полностью автоматизированным и обеспечивает круглосуточную работу парковки без участия оператора.

Паркомат TW-light-4 требует установки в отапливаемом помещении, с температурой воздуха не ниже 5 °С.

В зависимости от комплектации к оплате могут приниматься наличные средства (купюры, все номиналы), банковские карты (бесконтактная оплата). Выдача сдачи осуществляется в двух номиналах.

Паркомат комплектуется программой AutoCash.

<u>Функции</u>	<u>Характеристики</u>	<u>Основные комплектующие</u>
<ul style="list-style-type: none">• Считывание информации с въездного билета;• Расчет стоимости использования парковки по тарифу, с учетом скидки, если она предусмотрена;• Позволяет пополнять карты постоянных клиентов (абонементы);• Поддерживает способы оплаты: купюры (все номиналы), бесконтактная оплата банковскими картами;• Рассчитывает и выдает сдачу, в случае оплаты наличными средствами (два номинала)• Выдает фискальный чек об оплате парковки;• Поддерживает голосовую IP связь с оператором парковки;• Оснащен цветным сенсорным дисплеем;	<ul style="list-style-type: none">• Интервал рабочих температур от +5 С до +40 С;• Номинальное переменное напряжение сети 220В ± 15В;• Частота 50 Гц;• Номинальный потребляемый ток сети 2 А;• Выходное напряжение 24 В;• Класс защиты от поражения электротоком 2.	<ul style="list-style-type: none">• Антивандальный корпус;• Промышленный компьютер;• Сенсорный монитор;• Считыватель карт;• Сканер штрих-кода;• Купюроприемник;• Банковский терминал;• Картридер;• Модуль PayPass;• Диспенсер купюр (2 номинала);• ККТ;• Блок питания;• IP связь;• Система обогрева.

Варианты идентификатора: билеты или термокартон. Идентификатор выбирается заказчиком.

Въездная стойка TW-plus-1



Применяется для автоматизации процесса въезда на парковку. Устанавливается на въезде и используется в составе парковочной системы для пропуска автомобиля на территорию парковки.

Въездная стойка позволяет сделать въезд на парковку полностью автоматическим и организовать круглосуточную работу паркинга, без участия обслуживающего персонала.

В качестве идентификатора используется билет, который печатается на термопринтере (по желанию заказчика может быть заменена на термокартон). Предусмотрена возможность проезда по пластиковым картам постоянных клиентов (абонементам).

Может быть использована в решениях с различной комплектацией оборудования, в зависимости от потребностей клиента.

Корпус въездной стойки из линейки Ticket Way Plus оформлен брендированной врезкой с подсветкой.

<u>Функции</u>	<u>Характеристики</u>	<u>Основные комплектующие</u>
<ul style="list-style-type: none">• Автономная работа;• Контроль процесса проезда на парковку;• Управление периферийными устройствами (шлагбаум, светофором, дополнительным оборудованием);• Регистрация и учет транспортного средства в системе;• Обмен данными с сервером;• Выдача разовых идентификаторов (билет или термокартон в зависимости от комплектации въездной стойки);• Считывание карт постоянного доступа (абонементов);• Возможность работы внутри помещения и под открытым небом;• Въездная стойка оборудована монохромным дисплеем для информирования посетителей.	<ul style="list-style-type: none">• Интервал рабочих температур от -40 С до +40 С;• Номинальное переменное напряжение сети 220В ± 15В;• Частота 50 Гц;• Номинальный потребляемый ток сети 2 А;• Выходное напряжение 24 В;• Класс защиты от поражения электротоком 2.	<ul style="list-style-type: none">• Антивандальный корпус;• Контроллер TW-2020;• Термопринтер для системы на билетах;• Принтер на термокартоне для системы на термокартоне;• Считыватель карт;• Блок питания;• Монохромный дисплей;• Термостат;• IP связь;• Кнопки антивандальные.

Выездная

стойка TW-Plus-2



Применяется для автоматизации процесса выезда транспортного средства с парковки. Устанавливается на выезде в связке со шлагбаумом и используется для считывания идентификатора, контроля оплаты и пропуска автомобиля с территории парковки.

Выездная стойка позволяет сделать выезд с территории парковки полностью автоматическим и организовать круглосуточную работу парковки, без участия обслуживающего персонала.

Может быть использована в решениях с различной комплектацией оборудования, в зависимости от потребностей клиента.

Корпус выездной стойки из линейки Ticket Way Plus оформлен брендированной врезкой с подсветкой.

<u>Функции</u>	<u>Характеристики</u>	<u>Основные комплектующие</u>
<ul style="list-style-type: none">• Автономная работа;• Считывание идентификаторов разовых клиентов и пластиковых карт постоянных клиентов (абонементов);• Обмен данными с сервером для контроля оплаты и получения разрешения на выезд транспортного средства с парковки;• Управление периферийными устройствами (шлагбаум, светофором, дополнительным оборудованием);• Забор пластиковых карт в случае использования их в качестве идентификатора;• Возможность работы как под открытым небом, так и внутри помещения;• Выездная стойка оборудована монохромным дисплеем для информирования посетителей.	<ul style="list-style-type: none">• Интервал рабочих температур от -40 С до +40 С;• Номинальное переменное напряжение сети 220В ± 15В;• Частота 50 Гц;• Номинальный потребляемый ток сети 2 А;• Выходное напряжение 24 В;• Класс защиты от поражения электротоком 2.	<ul style="list-style-type: none">• Антивандальный корпус;• Контроллер TW-2020;• Считыватель;• Сканер штрих-кода;• Блок питания;• Монохромный дисплей;• Термостат;• IP связь;• Кнопки антивандальные.

Паркомат TW-Plus-3



Предназначен приема оплаты за услуги использования парковки. Позволяет оплачивать разовые посещения парковки по тарифу и пополнять абонементы постоянных клиентов.

Позволяет сделать процесс полностью автоматизированным и обеспечивает круглосуточную работу парковки без участия оператора.

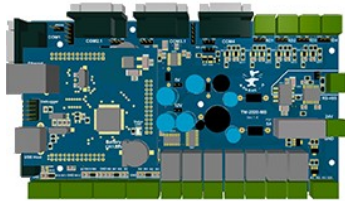
В зависимости от комплектации к оплате могут приниматься как наличные средства (купюры и монеты), так и банковские карты.

Паркомат TW-рау-03 может быть установлен как в помещении, так и на открытом воздухе.

Паркомат комплектуется программой AutoCash.

<u>Функции</u>	<u>Характеристики</u>	<u>Основные комплектующие</u>
<ul style="list-style-type: none">• Считывание информации с въездного билета/пластиковой карты;• Расчет стоимости использования парковки по тарифу, с учетом скидки, если она предусмотрена;• Позволяет пополнять карты постоянных клиентов (абонементы);• Поддерживает все способы оплаты: купюры, монеты, банковские карты, бесконтактная оплата (в зависимости от комплектации паркомата);• Рассчитывает и выдает сдачу, в случае оплаты наличными средствами (купюры и монеты, в зависимости от комплектации паркомата);• Выдает фискальный чек об оплате парковки;• Поддерживает голосовую IP связь с оператором парковки;• Оснащен информационным цветным дисплеем;• Климат контроль обеспечивает надежную работу в разных температурных условиях.	<ul style="list-style-type: none">• Интервал рабочих температур от -40 С до +40 С;• Номинальное переменное напряжение сети 220В ± 15В;• Частота 50 Гц;• Номинальный потребляемый ток сети 2 А;• Выходное напряжение 24 В;• Класс защиты от поражения электротоком 2.	<ul style="list-style-type: none">• Антивандальный корпус;• Промышленный компьютер;• Цветной сенсорный дисплей;• Считыватель карт;• Сканер штрих-кода;• Купюроприемник;• Банковский терминал;• Картридер;• Модуль PayPass;• Диспенсер купюр (2 номинала);• ККТ;• Блок питания;• Система обогрева.

Контроллер TW-2020-MB



Контроллер TW-2020-MB предназначен специально для построения автоматической парковочной системы. Управляет всеми модулями парковочной системы, обрабатывает информацию и отдает команды устройствам на парковке: открыть, закрыть шлагбаумы, команды въездным и выездным стойкам, управление светофорами, обмен данными с сервером и другие.

Контроллер позволяет реализовать различные решения по автоматизации парковки от самых простых с использованием только шлагбаумов и ручной кассы, до сложных, где задействовано множество различных устройств (въездные, выездные стойки, паркоматы, шлагбаумы и т.д.).

Функции

- Команда на открытие, закрытие шлагбаумов;
- Управление выдачей билетов на въездной стойке;
- Управление считыванием штрих-кода билета на выездной стойке;
- Фиксация времени начала и окончания нахождения клиента на парковке;
- Обмен данными с сервером;
- Управление светофорами.

Характеристики

- Входы для подключения кнопок и сенсоров - 16 шт;
- Релейные выходы - 7 шт;
- Транзисторный ключ (ток до 2А) - 3 шт;
- Последовательный интерфейс RS-232 - не более 6;
- Последовательный интерфейс RS-485 - 1 шт;
- Последовательный интерфейс TTL - 1 шт.
- Параллельный порт для подключения ЖК-дисплея -1 шт;
- Считыватели Wiegand/1-Wire - 4 шт.;
- Слот для подключения microSD карты;
- Питание - 24В.

Варианты решений с использованием контроллера TW-2020-MB показаны на схемах в файле «парковочные решения Альянс-Т (схемы)».

Система видеоаналитики Ticket Way

Позволяет организовать автоматизированный проезд по государственному номерному знаку автомобиля. Система фиксирует и распознает государственный номер автомобиля. После успешного считывания номера шлагбаум на въезд/выезд автоматически открывается, а данные попадают на сервер.

Система видеоаналитики Ticket Way состоит из видеокамеры в антивандальном корпусе и программного обеспечения. Может использоваться в парковочных решениях разной конфигурации как с оплатой, так и без.

Функции:

- Автоматическая фиксация и распознавания гос. номера автомобиля;
- Команда на открытие шлагбаума, в случае, если номер автомобиля находится в списке разрешенных номеров;
- Запрет на проезд автомобиля, если номер автомобиля находится в черном списке;
- Привязка номера автомобиля к номеру въездного билета;
- Обмен данными с сервером;

Программное обеспечение Ticket Way

Программное обеспечение Ticket Way, предназначено для управления работой автоматизированной парковкой. Предоставляет возможность одновременной работы с парковкой для нескольких лиц, с разным уровнем доступа. Программное обеспечение устанавливается на сервер.

Основные возможности программного обеспечения Ticket Way

- Настройка работы автоматизированной парковочной систем;
- Управление парковочной системой несколькими лицами одновременно;
- Предоставление разного уровня доступа;
- Протоколирование событий работы парковки – вся информация сохраняется в системе;
- Создание разных тарифов для разных групп посетителей парковки;
- Регистрация абонементов для постоянных клиентов;
- Создание отчетов о работе парковки.